



**Steelcase**  
×  
**Bolia.com**

## FAIRE DU GRAND DESIGN IMPLIQUE DE GRANDES RESPONSABILITÉS

Si nous sommes soucieux de vous proposer des produits d'excellence, nous sommes également soucieux de la manière dont ceux-ci sont fabriqués. Nous sommes par conséquent pointilleux quant au choix des matériaux.

Ces derniers doivent être nobles et de haute qualité, mais également s'inscrire dans une démarche responsable sur le plan environnemental et social. Notre cuir répond à des critères de traçabilité et ne contient pas de substances chimiques nocives. Nous utilisons uniquement des plumes provenant d'élevages. Notre bois est presque entièrement issu d'exploitations forestières gérées durablement. Quant à notre laine, elle est certifiée par la Fédération lainière internationale et la majeure partie de notre production provient de pays de l'UE, gage de qualité et de bonnes conditions de travail. Parce qu'il est bien plus important d'avoir de vraies valeurs que de se contenter à créer de la valeur. Enfin, petite nouveauté, nous sommes heureux de vous offrir une garantie de 5 ans sur chaque meuble et objet design de notre collection.

Bolia.com suit et respecte à la lettre le règlement REACH de l'UE. Ce dernier recense toutes les substances nocives et nous permet de fabriquer des designs qui en sont exempts à 100 %.

Pour en savoir plus sur notre philosophie du design et nos valeurs, nous vous invitons à consulter notre site Internet Bolia.com.





**006 — 027**  
Canapés

**036 — 043**  
Chaises

**044 — 055**  
Tables

**056 — 065**  
Bancs et tables basses

**065 — 071**  
Rangements et luminaires

**074 — 093**  
Galeries design

not another sofa.

## Série de canapés **Gaia**

Design **Busetti Garuti Redaelli**

Lovez-vous dans le confort et l'élégance avec ce canapé simple, minimaliste et assorti de généreux coussins. Reposant sur un fin châssis en acier, ce canapé ose un incroyable mélange de styles. Véritable invitation à la détente, il constituera certainement la pièce maîtresse de votre salon.

Les photos mettant en scène nos produits peuvent différer de la sélection Steelcase et ne sont pas contractuelles. Consultez la galerie design à la page 074-093 pour voir la collection définitive.

## Série de canapés **Aura**

Design **Charlotte Høncke**

Ce canapé est tellement élégant, simple et léger qu'il semble flotter dans l'air. De par ses formes arrondies et aériennes, ce canapé est si délicat que vous aurez comme l'impression d'être assis sur un nuage. Avec son fin châssis en métal qui contraste nettement avec l'assise, déclinée en trois coloris, ce canapé garde néanmoins les pieds sur terre pour votre plus grand plaisir.

Les photos mettant en scène nos produits peuvent différer de la sélection Steelcase et ne sont pas contractuelles. Consultez la galerie design à la page 074-093 pour voir la collection définitive.





## Série de canapés **Madison**

Design **Glismand & Rüdiger**

Comme sortie tout droit d'un grand bureau de la Madison Avenue, dans le New York des années 60, cette série de canapés incarne la beauté et le standing. Elle se décline en trois modèles plus un repose-pied. Tous possèdent la même base en bois massif, des angles arrondis et des détails minutieusement réalisés à la main.

Les photos mettant en scène nos produits peuvent différer de la sélection Steelease et ne sont pas contractuelles. Consultez la galerie design à la page 074-093 pour voir la collection définitive.



## Série de canapés **Mara**

Design **Kressel + Schelle**

Comme la plupart des personnes intéressantes, Mara est doté d'un caractère aux multiples facettes. Son design élégant et séduisant présente une partie extérieure rigide et une partie intérieure douce et accueillante. Somme toute, le genre de canapé sur lequel vous aurez envie de vous prélasser toute la journée. Vous serez facilement tenté d'y passer quelques heures à vous relaxer et à vous adonner au farniente. Et s'il vous prend une envie soudaine de faire la sieste ou que vous souhaitez transformer votre canapé en version lounge, il vous suffit de tirer l'assise vers l'avant pour gagner élégamment 15 centimètres.

Les photos mettant en scène nos produits peuvent différer de la sélection Steelcase et ne sont pas contractuelles. Consultez la galerie design à la page 074-093 pour voir la collection définitive.



## Série de canapés **Abby**

Design **Outofstock**

Le canapé Abby est un modèle qui invite véritablement à la détente. Ses courbes organiques pleines d'audace et son châssis en bois dépouillé créent un magnifique contraste. Imaginé par le groupe de design Outofstock, il saura capter votre attention tout en vous offrant un grand confort.

Les photos mettant en scène nos produits peuvent différer de la sélection Steelcase et ne sont pas contractuelles. Consultez la galerie design à la page 074-093 pour voir la collection définitive.





## Série de canapés **Liva**

Design **Charlotte Høncke**

Liva est un canapé qui sort du lot. Ses oreillettes caractéristiques, son dossier haut et ses lignes marquées s'inspirent clairement du style des années 50 et lui confèrent un look « Gentleman's Club ». Mais Liva possède une classe à part entière. Il vous invite à vous asseoir, à venir discuter et il offre même suffisamment de place pour y faire la sieste.

Les photos mettant en scène nos produits peuvent différer de la sélection Steelcase et ne sont pas contractuelles. Consultez la galerie design à la page 074-093 pour voir la collection définitive.



## Série de canapés **Abby**

Design **Outofstock**

Un look tout en rondeurs mais au style bien affirmé. Le groupe de design Outofstock a imaginé un canapé simple avec un châssis minimaliste et élégant que les formes organiques du dossier et des accoudoirs viennent adoucir. Le tout forme un canapé au look unique. Les accoudoirs sont tellement arrondis et confortables qu'ils peuvent faire office de coussins si vous avez tendance à vous endormir sur le canapé.

Les photos mettant en scène nos produits peuvent différer de la sélection Steelcase et ne sont pas contractuelles. Consultez la galerie design à la page 074-093 pour voir la collection définitive.





## Série de canapés **Pepe**

Design **Kaschkasch**

Pepe, une série de canapés intemporels, est l'une de nos dernières créations et figure déjà parmi les grands classiques de la marque. Cette série se caractérise par un châssis peint, qui constitue le cadre de l'assise, et un dossier des plus moelleux. Avec cette série, le duo de designers Kaschkasch a su allier une partie extérieure rigide à une partie intérieure confortable de la plus belle des manières.

Les photos mettant en scène nos produits peuvent différer de la sélection Steelcase et ne sont pas contractuelles. Consultez la galerie design à la page 074-093 pour voir la collection définitive.

## Série de canapés **Cloud**

Design **Yonoh Estudio**

Asseyez-vous confortablement, la tête dans les nuages, avec la ravissante série de canapés Cloud. Imaginée par Yonoh, elle vous invite à la détente de par sa forme simple, épurée et minimaliste. Avec ses courbes voluptueuses, son châssis minimaliste et compact, son excellent confort et ses matériaux de qualité, ce canapé est le summum du luxe moderne.

Les photos mettant en scène nos produits peuvent différer de la sélection Steelcase et ne sont pas contractuelles. Consultez la galerie design à la page 074-093 pour voir la collection définitive.





## Canapé **Between**

Design **Sara Polmar**

Ce petit meuble plein d'audace est difficile à classer, mais il trouvera facilement sa place dans votre intérieur. Entre fauteuil et canapé, à vous de décider comment l'utiliser. Fabriqué avec nos plus beaux tissus aux couleurs résolument contemporaines, il jouera le rôle que vous voudrez bien lui donner.

Les photos mettant en scène nos produits peuvent différer de la sélection Steelcase et ne sont pas contractuelles. Consultez la galerie design à la page 074-093 pour voir la collection définitive.



## Divan **Madison**

Design **Glismand & Rüdiger**

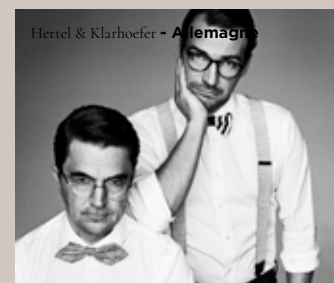
Ce divan nous évoque immédiatement la Madison Avenue dans le New York des années 60. À l'instar des grandes agences de publicités de l'époque, il respire le chic et l'élégance tout en gardant un côté authentique. Disponible en trois modèles sur un châssis massif en noyer, chêne ou hêtre.

Les photos mettant en scène nos produits peuvent différer de la sélection Steelcase et ne sont pas contractuelles. Consultez la galerie design à la page 074-093 pour voir la collection définitive.

## LE DESIGN SUR MESURE, RIEN QUE POUR VOUS

Nos créations s'adressent aux personnes exigeantes, difficiles à satisfaire, celles qui savent ce qu'elles veulent et comme elles le veulent. Parmi les millions de variantes disponibles, vous trouverez certainement celle qui est faite pour vous et rien que pour vous. Laissez libre cours à votre créativité lorsque vous choisirez le modèle, les dimensions, la housse, le coloris et les matériaux. Combinez vous-même ces caractéristiques ou confiez à nos experts en design le soin de vous trouver l'association parfaite dans l'une de nos boutiques. Bien entendu, nos créations sont fabriquées à la main avec une bonne dose d'amour.



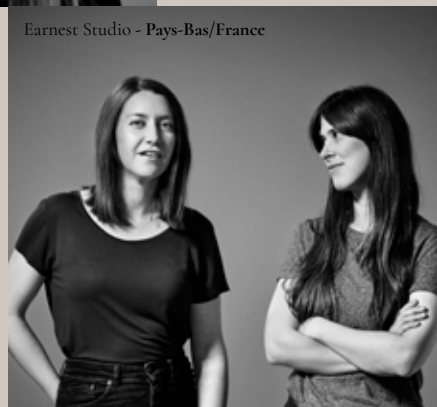


Hirtel &amp; Klarhoefer - Allemagne

Meike Harde - Allemagne



Earnest Studio - Pays-Bas/France



Joa Herrenknecht - Allemagne



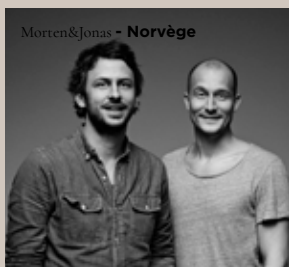
Busetti Garuti Redaelli - Italie



Sebastian Alberdi - Espagne



Morten&amp;Jonas - Norvège



Sanna Völker - Suède



Yonoh Estudio - Espagne



Luis Arrivillage - Espagne



Siren Elise Wilhelmsen - Norvège



Vera &amp; Kyte - Norvège



KaschKasch - Allemagne



Ludovica + Roberto Palomba - Italie



Sara Polmar - Norvège



## UN TRAVAIL FAIT AVEC AMOUR EST UN TRAVAIL BIEN FAIT

### L'équipe de design Bolia

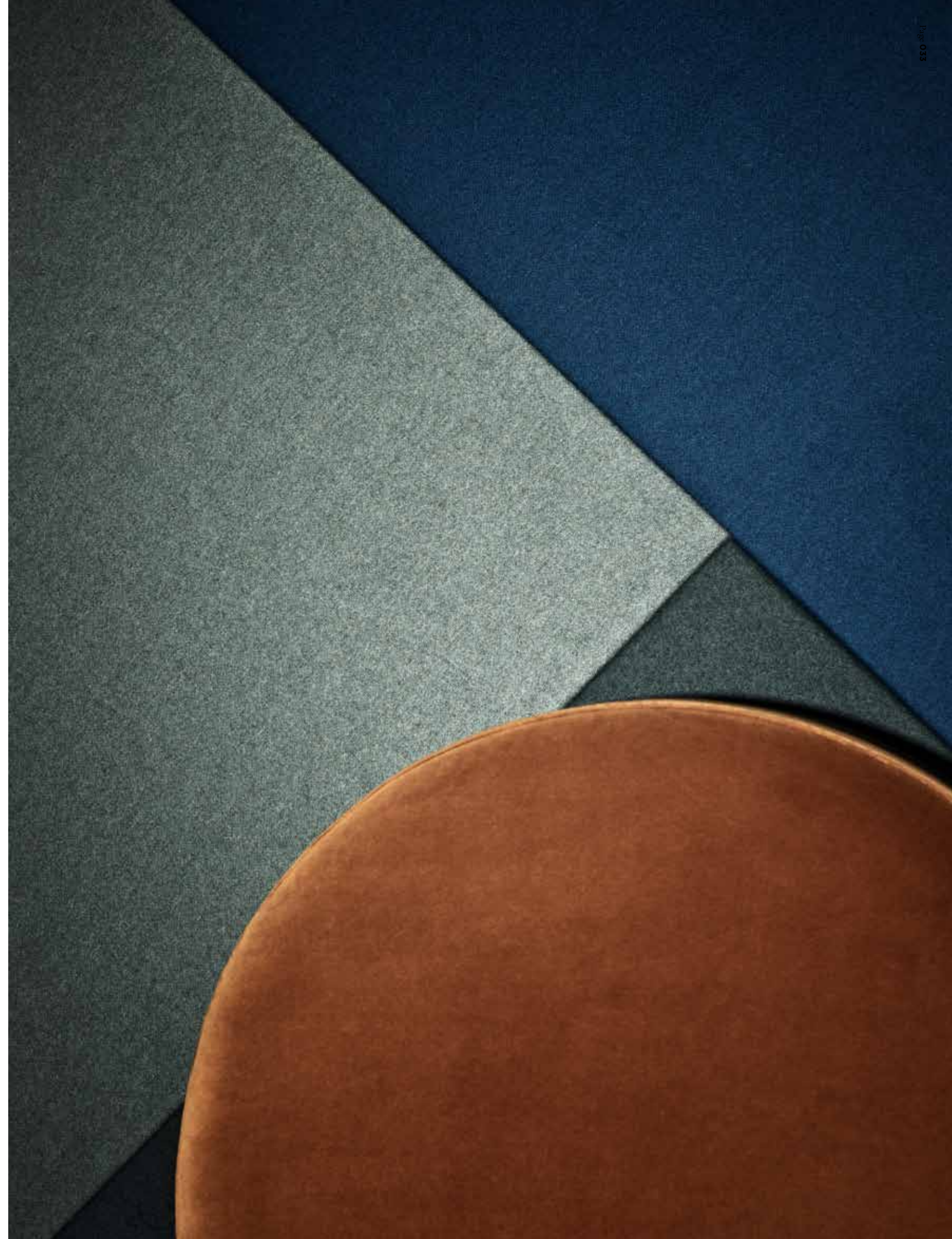
Chaque personne est unique et il en va de même pour la trentaine de designers de talent qui travaillent à nos côtés. Notre équipe de design réunit à la fois de jeunes designers et des noms bien établis. Cette année, 14 nouveaux designers ont rejoint l'équipe pour donner vie à la nouvelle collection en privilégiant la qualité, le savoir-faire et la durabilité. Quelle que soit leur nationalité, ils sont tous animés par la volonté de redéfinir le design scandinave. Ce sont eux qui font en sorte que vous vous sentiez bien chez vous, qui vous connaissent mieux que vous-même et qui s'assurent que votre intérieur ne ressemble à aucun autre.





## NOTRE PALETTE DE TEXTILES

Notre nouvelle palette de textiles se compose de somptueuses matières et de superbes coloris, notamment un velours des plus sensuels et audacieux. Original ou classique, votre choix sera dans tous les cas responsable sur le plan environnemental et social. Tous nos textiles répondent aux normes européennes REACH et sont donc exempts de toute substance chimique nocive. Notre laine est certifiée par la Fédération lainière internationale et la majeure partie de notre production provient de pays de l'UE, gage de qualité et de bonnes conditions de travail. Une multitude d'options et de niveaux de confort s'offre à vous, alors prenez votre temps. Le meuble de vos rêves est à portée de main.





## LE LUXE DU CUIR

Le cuir véritable n'a pas son pareil pour conférer à un meuble un aspect luxueux et une finition contemporaine. D'une qualité incomparable et se déclinant dans une palette de coloris raffinés, notre cuir est fait pour durer sur plusieurs générations et ne fera que s'embellir au fil des années. Pour une touche de luxe supplémentaire, nous avons agrandi notre collection avec des modèles en nubuck et en daim. La création de votre meuble intemporel commence par le choix du cuir. Quel que soit votre choix, nous vous garantissons l'absence de toute substance chimique nocive et une traçabilité à 100 %, ce qui signifie qu'il est toujours possible de remonter toutes les étapes de production, du fabricant au consommateur. Un point essentiel pour nous puisque nous avons à cœur de respecter le bien-être des animaux, des hommes et de l'environnement. Nous espérons que vous ressentirez cette énergie positive autant que nous.





## Chaise **Valby**

Design **Glismand & Rüdiger**

La simplicité danoise à l'état pur. La chaise Valby représente l'héritage moderne du design classique. Cette construction durable et solide s'affine élégamment au fond de l'assise et au niveau du bas de votre dos. Les lignes épurées et la position ergonomique sont au cœur de cette création de Glismand & Rüdiger.

Les photos mettant en scène nos produits peuvent différer de la sélection Steelcase et ne sont pas contractuelles. Consultez la galerie design à la page 074-093 pour voir la collection définitive.



## Chaise **Out**

Design **Ramos Bassols**

Tout le monde a besoin de sortir prendre l'air et cette chaise se prête volontiers à une utilisation extérieure. Disposée autour de votre table dans la salle à manger ou sur votre terrasse, cette chaise allie à la fois élégance et solidité. Sa structure incurvée lui confère une allure aérée et transparente qui s'assortira aussi bien avec une assise brute que rembourrée pour un usage intérieur ou extérieur.

Les photos mettant en scène nos produits peuvent différer de la sélection Steelcase et ne sont pas contractuelles. Consultez la galerie design à la page 074-093 pour voir la collection définitive.





## Chaise Palm

Design **Says Who**

Une version plus relaxante de la chaise Palm, déjà exceptionnellement confortable. Passez vos soirées tout en style et élégance, à déguster un verre de bon vin ou plus.

Les photos mettant en scène nos produits peuvent différer de la sélection Steelcase et ne sont pas contractuelles. Consultez la galerie design à la page 074-093 pour voir la collection définitive.



## Chaise Sleek

Design **Says Who**

Voilà une authentique chaise en bois à l'allure sculpturale nordique. Sleek est née de l'idée de concevoir une chaise en bois massif ouvré qui soit à la fois moderne et innovante tout en reprenant des éléments du design classique. En somme, une chaise à l'allure intemporelle. Grâce à son assise arrondie et ses formes douces, Sleek assurera votre confort, que la discussion dure longtemps ou pas.

Les photos mettant en scène nos produits peuvent différer de la sélection Steelcase et ne sont pas contractuelles. Consultez la galerie design à la page 074-093 pour voir la collection définitive.



## Chaise Mood

Design **Michael H. Nielsen**

La série Mood est une combinaison audacieuse et amusante de formes, de matériaux et de différents types de bois. Si c'est le style que vous recherchez, nous avons hâte de vous présenter le reste de la série qui comprend une table carrée, une chaise, une table basse disponible en deux tailles et un buffet.

Les photos mettant en scène nos produits peuvent différer de la sélection Steelcase et ne sont pas contractuelles. Consultez la galerie design à la page 074-093 pour voir la collection définitive.

## Série salle à manger **Mood**

Design **Michael H. Nielsen**

La série Mood est une combinaison audacieuse et amusante de formes, de matériaux et de différents types de bois. Si c'est le style que vous recherchez, nous avons hâte de vous présenter le reste de la série qui comprend une table carrée, une chaise, une table basse disponible en deux tailles et un buffet.

Les photos mettant en scène nos produits peuvent différer de la sélection Steelcase et ne sont pas contractuelles. Consultez la galerie design à la page 074-093 pour voir la collection définitive.





## Table **DT18**

Design **Glismand & Rüdiger**

DT18 allie à la fois savoir-faire et matériaux de qualité supérieure. Suffisamment grande pour accueillir 18 convives, cette table à rallonges se décline dans une magnifique palette de matériaux.

Les photos mettant en scène nos produits peuvent différer de la sélection Steelcase et ne sont pas contractuelles. Consultez la galerie design à la page 074-093 pour voir la collection définitive.



## Table Meet

Design **Michael H. Nielsen**

Des grands repas, des petits repas ou des repas importants : quels que soient vos besoins, la table Meet y répondra. Michael H. Nielsen a créé une table classique au look très contemporain. Le choix entre différents types de bois et la possibilité de rajouter une rallonge en granite vert confèrent à cette table un look inattendu.

Les photos mettant en scène nos produits peuvent différer de la sélection Steelcase et ne sont pas contractuelles. Consultez la galerie design à la page 074-093 pour voir la collection définitive.





## Chaise Yacht

Design **Glismand & Rüdiger**

Lorsque l'on consacre des efforts exceptionnels au travail du bois et que l'on y ajoute une sensibilité scandinave, le résultat est souvent spectaculaire. À l'instar de cette table discrète par le biais de laquelle le monde du design donne une leçon d'humilité aux meubles ostentatoires.

Les photos mettant en scène nos produits peuvent différer de la sélection Steelcase et ne sont pas contractuelles. Consultez la galerie design à la page 074-093 pour voir la collection définitive.

## Table Join

Design **Allan Nøddebo**

Join est une table circulaire qui peut accueillir jusqu'à 8 personnes. L'association de bois naturel et peint confère à Join un look unique. Qui ne rêverait pas de dîner à une telle table ?

Les photos mettant en scène nos produits peuvent différer de la sélection Steelcase et ne sont pas contractuelles. Consultez la galerie design à la page 074-093 pour voir la collection définitive.





## Chaise et table de bar **Beaver**

Design **Says Who**

Prenez de la hauteur en vous asseyant à la table de bar Beaver.

Les photos mettant en scène nos produits peuvent différer de la sélection Steelcase et ne sont pas contractuelles. Consultez la galerie design à la page 074-093 pour voir la collection définitive.



## Banc Posea

Design **Granstudio**

Posea est un banc original qui ne manquera pas de capter l'attention s'il est placé judicieusement. La douceur et la féminité du velours s'allient à la force et la masculinité du métal pour créer un meuble très élégant qui reprend les grandes tendances design du moment.

Les photos mettant en scène nos produits peuvent différer de la sélection Steelcase et ne sont pas contractuelles. Consultez la galerie design à la page 074-093 pour voir la collection définitive.



## Applique murale Grape

Design **Morten & Jonas**

Le talentueux duo de designers Morten & Jonas a imaginé une lampe au caractère affirmé qui crée une belle ambiance lumineuse en toute simplicité. À utiliser avec notre ampoule LED Flachmann si vous souhaitez qu'une jolie lumière graphique se diffuse à travers la suspension en verre transparent.

Les photos mettant en scène nos produits peuvent différer de la sélection Steelcase et ne sont pas contractuelles. Consultez la galerie design à la page 074-093 pour voir la collection définitive.

## Banc Hola avec marbre

Design **Sebastian Alberdi**

Pour réserver à vos invités le plus chaleureux des accueils. Ce banc accueillera vos invités en toute élégance et prendra même soin de leurs chaussures.

Les photos mettant en scène nos produits peuvent différer de la sélection Steelcase et ne sont pas contractuelles. Consultez la galerie design à la page 074-093 pour voir la collection définitive.



## Série de tables basses **Como**

Design **Glismand & Rüdiger**

Nous vous mettons au défi de trouver un canapé qui ne serait pas assorti à Como. La combinaison de sa simplicité, de son style, de sa vaste gamme de matériaux et de tailles donne une table basse parfaite dans une délicate association de design scandinave et d'artisanat danois.

Les photos mettant en scène nos produits peuvent différer de la sélection Steelcase et ne sont pas contractuelles. Consultez la galerie design à la page 074-093 pour voir la collection définitive.





## Table basse **Pod**

Design **Busetti Garuti Redaelli**

Cette charmante petite table laisse peu de place à l'imagination. Sa fine structure en métal et son magnifique plateau en marbre font la part belle au luxe et au minimalisme. Et comme si une seule table d'exception ne suffisait pas, ce modèle est disponible en différentes hauteurs pour composer un ensemble qui ne laissera personne de marbre.

Les photos mettant en scène nos produits peuvent différer de la sélection Steelcase et ne sont pas contractuelles. Consultez la galerie design à la page 074-093 pour voir la collection définitive.



## Table basse **Drum**

Design **Kaschkasch**

Avec ce modèle, vous en aurez plus pour votre argent puisqu'il existe en deux tailles avec plateau en marbre ou en verre.

Les photos mettant en scène nos produits peuvent différer de la sélection Steelcase et ne sont pas contractuelles. Consultez la galerie design à la page 074-093 pour voir la collection définitive.





## Table basse **Tuk**

Design **Büro Famos**

Avec un plateau en marbre sans châssis et des pieds en bois retournés qui s'insèrent dans les fixations en métal du plateau, cette table présente une construction pleine de contradictions. Disponible en différentes hauteurs, vous pourrez en associer plusieurs. D'après les designers, ce modèle évoque « les souvenirs des habitations lacustres préhistoriques ». Nous ne sommes pas vraiment sûrs de ce que cela signifie, mais en tout cas son allure est étonnante.

Les photos mettant en scène nos produits peuvent différer de la sélection Steelcase et ne sont pas contractuelles. Consultez la galerie design à la page 074-093 pour voir la collection définitive.

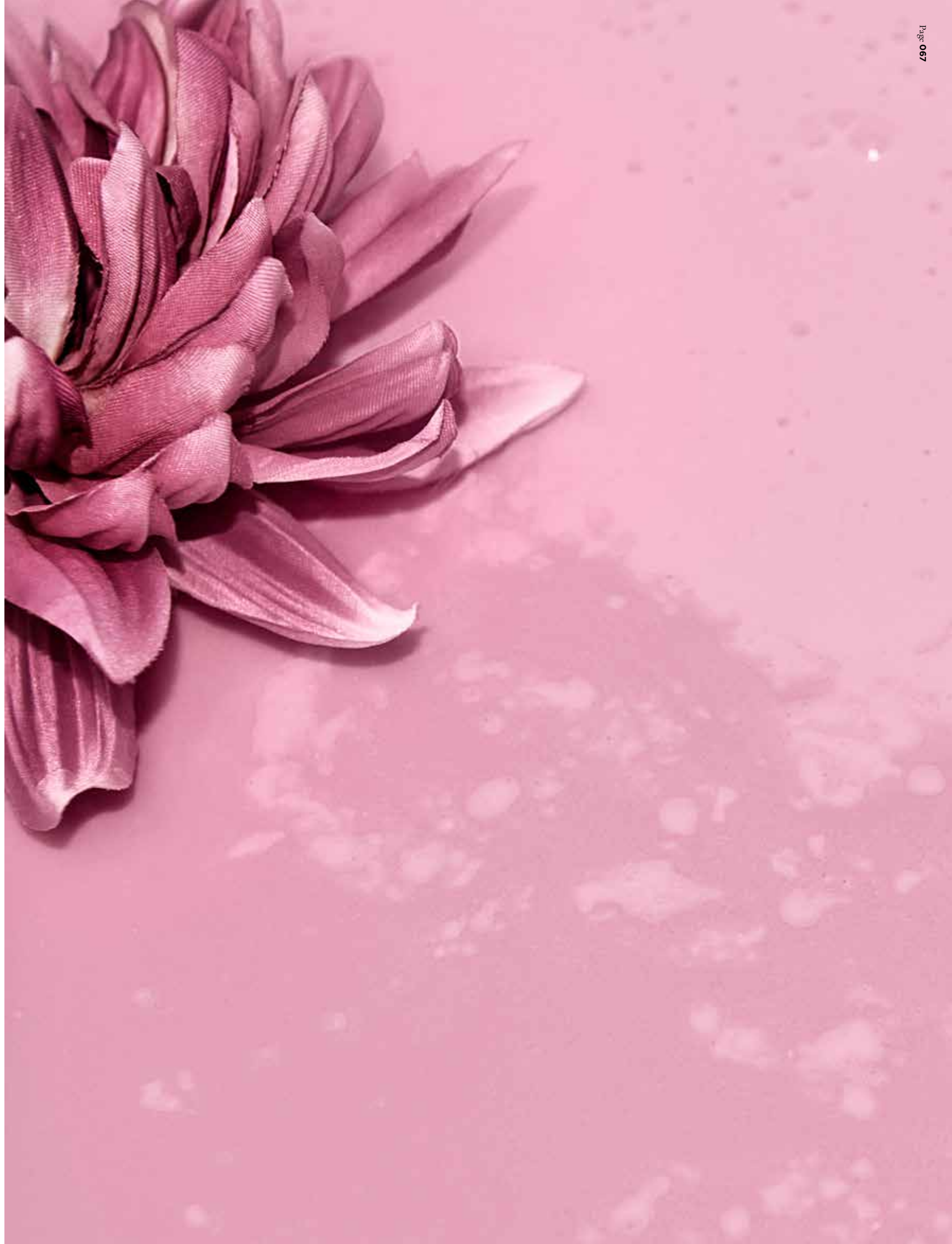


## Console **Pont**

Design **AC/AL Studio**

Comme son nom l'indique, la console Pont s'inspire de la structure d'un pont. Puissante et imposante, elle défie l'ingénierie avec un design raffiné mais néanmoins solide.

Les photos mettant en scène nos produits peuvent différer de la sélection Steelcase et ne sont pas contractuelles. Consultez la galerie design à la page 074-093 pour voir la collection définitive.



## Rangement **Quadro**

Design **Oooja**

La vie est parfois plus simple qu'on ne le pense. À l'instar de ces quatre casiers à assembler pour obtenir un espace pratique et moderne où y ranger et exposer vos objets. C'est ce que nous appelons Quadro.

Les photos mettant en scène nos produits peuvent différer de la sélection Steelcase et ne sont pas contractuelles. Consultez la galerie design à la page 074-093 pour voir la collection définitive.

## Étagère Lean

Design **Allan Nøddebo**

Prenez une étagère ordinaire, démontez-la et réassemblez-la. C'est ce que nous avons fait avec Lean. Avec ce modèle, nous avons voulu créer un système d'étagères qui casse les conventions et vous laisse une marge de personnalisation : à vous de choisir le sens, les coloris et les matériaux.

Les photos mettant en scène nos produits peuvent différer de la sélection Steelcase et ne sont pas contractuelles. Consultez la galerie design à la page 074-093 pour voir la collection définitive.



## Suspensions **Grape**

Design **Morten & Jonas**

Le talentueux duo de designers Morten & Jonas a imaginé une lampe au caractère affirmé qui crée une belle ambiance lumineuse en toute simplicité. A utiliser avec notre ampoule LED Flachmann si vous souhaitez qu'une jolie lumière graphique se diffuse à travers la suspension en verre transparent.

Les photos mettant en scène nos produits peuvent différer de la sélection Steelcase et ne sont pas contractuelles. Consultez la galerie design à la page 074-093 pour voir la collection définitive.







LES GALERIES **DESIGN**

### Liva

Design Charlotte Honcke

**Canapé Liva.**  
3 places P98xL180, H94 cm.



### Abby

Design Outofstock

**Canapé Abby.**  
2 places. P86xL190, H71 cm.



### Aura

Design Charlotte Honcke

**Canapé Aura.**  
2½ places P78xL193, H81 cm.



### Mara

Design Kressel & Schelle

**Canapé Mara avec rallonge d'assise.**  
2½ places. P80/95xL230, H80 cm.



# Between

Design Sara Polmar

## Canapé Between.

Disponibile en 3 coloris.  
P76x120, H87 cm.



# Madison

Design Glismand & Rüdiger

## Canapé Madison.

2½ places. P94x204, H79 cm.  
3 places. P94x231, H79 cm.

## Divan Madison avec coussin.

P86x197, H46 cm.



# Gaia

Design Busetti Garuti Redaelli

## Canapé Gaia.

2 places. P82x187, H90 cm.



# Cloud

Design Yonoh

## Canapé Cloud.

2½ places. P82x192, H75 cm.

## Fauteuil Cloud.

P82/58x102, H75/43 cm.

## Pouf Cloud.

Petit P65x65, H43 cm  
Grand P65x122, H43 cm.





# Pepe

Design Kaschke

**Canapé Pepe.**  
2 places. P86x170, H79 cm.

**Fauteuil Pepe.**  
P86x89, H79 cm.



# Abby

Design Outofstock

**Fauteuil Abby.**  
P82/60x115, H71/40 cm.



# Liva

Design Charlotte Honcke

**Fauteuil Liva.**  
D94/58x177, H98/44 cm.



# C3

Design Glismand & Rüdiger

**Fauteuil C3.**  
P70x170, H74 cm.



# Mara

Design Kressel & Schelle

**Fauteuils Mara.**  
P53/80x190, H47/80 cm



# Philippa

Design Busetti Garuti Redaelli

**Fauteuil Philippa.**  
P82x183, H80 cm.



## Comb

Design Says Who

Disponible avec plateau en plaqué chêne blanchi, plaqué chêne vernis gris clair ou plaqué noyer avec cadre en acier noir ou blanc.

**Ronde.** Ø85, H37,5 cm.

**Ellipse.** 185x127, H37,5 cm.



## POD

Design Busetti Garuti Radaelli

Disponible avec plateau en marbre brun, noir ou vert et pieds en acier laqué noir.

**Petite.** 142x153, H32 cm.

**Grande.** 151x165, H42 cm.



## Mood

Design Michael H. Nielsen

Disponible avec plateau en plaqué noyer, plaqué chêne blanchi ou stratifié blanc avec bord en noyer ou chêne blanchi et pieds en bois massif assortis.

**Ronde Ø60.** Ø60, H39,5 cm.

**Ronde Ø90.** Ø90, H42,5 cm.



## Move

Design Allan Noddebo

Disponible avec plateau en plaqué chêne ou plaqué vernis noir avec pieds en acier laqué noir.

**l60x1.60.** H40 cm.

**l60x1.100.** H43 cm.



## TUK

Design Büro Famos

Disponible avec plateau en marbre brun, noir ou gris/blanc et pieds en chêne blanchi, chêne naturel ou chêne fumé.

**Petite :** 152x172, H35/42 cm.

**Grande :** 180x110, H35/42 cm.



## Mera

Design Kenyon Yeh

Acier peint par poudrage. Disponible en métal gris, noir et blanc ou avec plateau en plaqué chêne teinté noir et base en métal noir.

Ø50 cm, H52 cm.



## Table d'appoint Posea

Design : Granstudio

Base en acier noir peint par poudrage avec plateau en marbre noir.

135x180, H48 cm.



## MIX

Design Studio Gud

Disponible avec plateau en marbre brun, noir ou gris/blanc et pieds en chêne blanchi, chêne naturel ou chêne fumé.

Ø56, H48 cm.

Ø73, H35 cm.

Ø95, H42 cm.



## Drum

Design Kaschkasch

Base en acier noir peint par poudrage. Disponible avec trois plateaux différents : verre gris fumé, marbre noir ou marbre blanc.

Disponible en deux tailles.

**Petit :** Ø40, H45 cm.

**Grand :** Ø60, H35 cm.



## Como

Design Glismand &amp; Rüdiger

Disponible avec plateau en béton, verre, stratifié, marbre et bois massif et cadre en acier laitoné, blanc, noir ou inox. Également disponible avec plateau en marbre noir.

**Como basse 60x60.** 160x160, H32 cm.

**Como moyenne 60x60.** 160x160, H42 cm.

**Como haute 60x60.** 160x160, H48 cm.

**Como basse 60x120.** 160x120, H32 cm.

**Como moyenne 60x120.** 160x120, H42 cm.

**Como haute 60x120.** 160x120, H48 cm.



## Sleek

Design Says Who

Disponible en chêne massif blanchi, chêne naturel, chêne fumé et hêtre vernis noir ou blanc.  
En option avec assise en cuir noir.  
P56x155, H45/78 cm.



## Palm

Design Says Who

Disponible avec assise en plaqué chêne blanchi, plaqué chêne naturel, plaqué noyer ou plaqué chêne teinté noir avec des pieds en contreplaqué de chêne blanchi, chêne naturel, chêne teinté noir ou noyer.  
Également disponible en version tissu et cuir.  
**Avec accoudoir** P50x154, H46/85 cm.



## Mood

Design Michael H. Nielsen

Disponible avec assise en stratifié blanc, plaqué chêne blanchi, plaqué noyer ou assise recouverte de feutre gris clair ou gris foncé. Pieds en chêne massif blanchi ou noyer massif.  
P43x142, H48/83 cm.



## Beaver

Design Says Who

Disponible avec assise en plaqué ou stratifié avec différentes variantes de pieds massifs. Également disponible en version tissu et cuir.  
P45x139,5, H47/82 cm.



## C3

Design Glismand & Rüdiger

Disponible en différents tissus et cuirs avec pieds en chêne blanchi, chêne naturel, chêne fumé et noyer.  
P55x162, H46/79 cm.



## Swing

Design Henrik Sørig Thomsen

Disponible en chêne naturel, chêne blanchi et chêne teinté noir.  
En option avec assise en tissu Texas ou cuir Quattro.  
P47x155, H45/74 cm.



## Valby

Design Glismand & Rüdiger

Disponible avec assise en plaqué chêne blanchi ou plaqué chêne teinté noir avec pieds en contreplaqué assortis.  
P51x145, H44/77 cm.



## OUT

Design Ramos Bassols

Disponible avec assise en Qual Stone Grey ou acacia et une base en acier laqué noir. La chaise avec assise en bois convient à un usage extérieur.  
P60x163, H46/78cm



## Mood carrée

Design Michael H. Nielsen

Disponible avec plateau en plaqué chêne blanchi, plaqué noyer ou stratifié blanc avec bord en chêne blanchi ou noyer et pieds en bois massif assortis.

**Petite.** 195xL170(270), H73 cm.



## Yacht

Design Glismand & Rüdiger

Disponible avec plateau en plaqué chêne blanchi, plaqué chêne naturel ou stratifié blanc et avec pieds ronds ou de forme conique en chêne massif.

**1100xL210(410), H74 cm.**



## DT18

Design Glismand & Rüdiger

Disponible avec plateau en stratifié blanc, plaqué chêne blanchi, plaqué chêne naturel, plaqué chêne fumé ou plaqué noyer avec pieds en chêne massif blanchi, naturel, teinté noir, fumé ou en noyer.

**1100x180(330), H73 cm.**



## Join me

Design Allan Nøddebo

Disponible avec plateau en plaqué chêne laqué gris foncé avec traverse en chêne blanchi massif et pieds en chêne massif laqué gris foncé ou avec plateau en plaqué chêne blanchi avec traverse en chêne massif laqué gris foncé et pieds en chêne massif blanchi.

**Petite.** Ø90, H72 cm.

**Grande.** Ø130, H72 cm.



## MEET

Design Michael H. Nielsen

Disponible avec plateau en plaqué chêne laqué mat, plaqué chêne blanchi laqué mat ou plaqué noyer laqué mat avec pieds en chêne laqué mat, chêne blanchi laqué mat ou noyer laqué mat.

**190/100xL180(280+24), H73,5 cm.**



## Table de bar Beaver

Design Says Who

Disponible avec plateau noir et pieds massifs en chêne teinté noir.  
Ø80, H102 cm.



## Tabouret de bar Beaver

Design Says Who

Disponible avec assise en plaqué, stratifié, tissu ou cuir et différentes variantes de pieds massifs.  
**Bas.** P41xl39,5, H63,5/94 cm.  
**Haut.** P41xl39,5, H73,5/104 cm.



## Facet

Design Allan Noddebo

Disponible avec assise en chêne naturel massif, chêne blanchi massif, chêne fumé massif ou cuir noir et base en acier laqué noir.  
**Bas.** P37xl40, H63 cm.  
**Haut.** P40xl42, H73 cm



## Banc Float

Design Outofstock

Banc disponible en chêne ou chêne teinté noir avec coussin d'assise en laine disponible en différents coloris.  
Également disponible avec coussin en cuir noir ou cognac et base en chêne huilé blanc.  
1114xP35, H42 cm.



## Banc Berlin

Design Hertel &amp; Klarhoefer

Banc disponible en 2 tailles en plaqué chêne huilé.  
Également disponible en plaqué chêne teinté noir ou plaqué chêne teinté foncé. Casier de rangement, tiroirs et coussins assortis également disponibles.

**Petit.** 1126,4xH33,5xP42 cm.  
**Moyen.** 1168,2xH33,5xP42 cm.



## Stack

Design Sara Wright Polmar

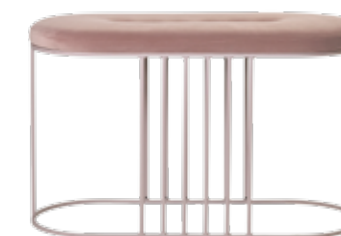
Disponible en deux variantes, l'une en chêne avec un camaïeu de bleu, l'autre tout en chêne.  
Ø29, H174,5 cm.



## Posea

Design Granstudio

Banc disponible en velours nude, gris, bleu ou imprimé floral.



## Banc Hola

Design Sebastian Alberdi

Base en acier peint par poudrage avec assise en cuir tressé noir.  
Disponible avec ou sans étagère en marbre à la base du banc.



## Banc DT

Design Glismand &amp; Rüdiger

Banc DT disponible en 2 tailles avec dessus en plaqué chêne blanchi, plaqué chêne naturel, plaqué chêne fumé, plaqué noyer ou chêne teinté noir et pieds en chêne massif blanchi, naturel, teinté noir, fumé ou en noyer.  
Banc DT18. 140xL160, H45 cm.  
Banc DT20. 140xL200xH45 cm.



## Console Pont

Design AC/AL

Disponible avec cadre en acier peint par poudrage et deux étagères en plaqué chêne teinté noir ou avec une étagère supérieure en plaqué chêne teinté noir et une étagère inférieure en marbre noir.  
130xL100, H90 cm



## Étagère Pont

Design AC/AL

Disponible avec cadre en acier peint par poudrage et étagères en plaqué chêne teinté noir.  
130xL150, H60 cm.



## Quadro

Design Oooja

Meuble de rangement en MDF laqué blanc, en bois de paulownia ou en plaqué noyer.  
1120,5xH67,5xP25 cm.



## Grab

Design OOOJA

Ce pouf astucieux est fait pour être déplacé. Véritable objet multifonction, il trouvera sa place partout. Facile à transporter grâce à sa poignée en cuir, vous pourrez l'utiliser comme repose-pied ou comme siège d'appoint ou comme bon vous semble.

**Petit** : Ø40, H48 cm.

**Grand** : Ø80, H33 cm.



## Mellow

Design Charlotte Honcke

Mellow est un ravissant pouf de forme ronde qui se décline en deux tailles. De par sa forme sculpturale, il trônera dans votre salon et pourra faire office de siège d'appoint.

Ø67 cm.



## Tapis Scandinavia

Design équipe de design Bolia

Un tapis ne sert pas seulement à rendre une pièce plus chaleureuse et cosy, il vous permet aussi d'exprimer votre créativité et de créer une ambiance différente dans chaque pièce. Ce splendide tapis Scandinavia trouvera sa place dans le salon sous votre canapé ou votre table ou peut-être dans une autre pièce.



## Tapis Talluhla

Design équipe de design Bolia

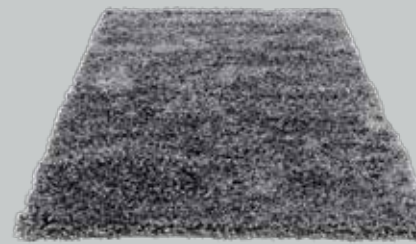
Habillez votre sol d'un camaïeu raffiné. Le tapis Talluhla est 100 % en cuir et confectionné à la main. Il arbore un motif à losanges qui lui confère un look résolument graphique.



## Tapis Bossa

Design équipe de design Bolia

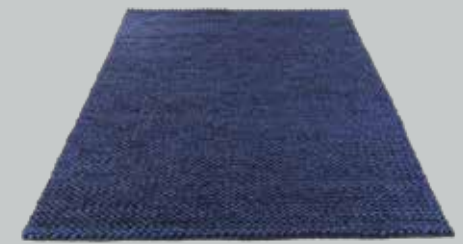
Un tapis tricoté à la main en laine de Nouvelle-Zélande. Tous nos tapis portent une étiquette d'entretien.



## Tapis Loop

Design équipe de designers Bolia

Des tapis de haute qualité confectionnés à la main. Tous nos tapis portent une étiquette d'entretien.



## Ronda

Design Hertel and Klarhoefer

Est-ce un pouf ? Ou un îlot de sérénité, offrant un sanctuaire de jour aux doux-rêveurs ? Oubliez tous vos soucis sur ce havre de paix multifonction. Ronda est conçu sans pieds, mais vous pouvez lui en ajouter en choisissant parmi ceux de nos séries de canapés. En version haute ou basse, à vous de choisir celle que vous préférez.  
Ø120, H28 cm.



## Coussin Mega

Design équipe de design Bolia

Un accessoire multifonction et incroyablement doux pour s'adonner au farniente. Se décline dans une large palette de tissus et de couleurs.



## Étagère Lean

Design Allan Noddebo

Prenez une étagère ordinaire, démontez-la et réassemblez-la. C'est ce que nous avons fait avec Lean.

Avec ce modèle, nous avons voulu créer un système d'étagères qui casse les conventions et vous laisse une marge de personnalisation : à vous de choisir le sens, les coloris et les matériaux.

l80xH125xD8,8 cm.



## Étagère Magazine

Design Allan Noddebo

Cette fine étagère vous permettra de présenter vos magazines sous leur plus beau jour. Affichez vos centres d'intérêts et vos opinions grâce à ce système des plus simples et si vous vous installez pour une lecture plus conséquente, vous pourrez également y poser votre tasse de latte macchiato.

l100xP9x4 cm.



## Patère Trapeze

Design Steffensen &amp; Würtz

Cette patère Trapeze imaginée par Steffensen & Würtz va de pair avec le portant de la même série, mais vous pouvez bien entendu l'utiliser avec n'importe quel système de garde-robe. Elle est fabriquée avec les matériaux bruts que sont le bois, le cuir et le laiton.

H19,5xP3x5 cm



## Flachmann

Design Kaschikash

Flachmann est une suspension au design simple et intemporel. Il trouvera sa place dans tout type de pièce et pourra changer de look au gré de vos envies, selon le type d'ampoule que vous aurez choisi.

Ø26 cm.



## Bureau

Design Benny Frandsen

**Lampadaire Bureau**

H140xL22xP74 cm.

Abat-jour Ø13xH17 cm.

Coloris : gris mat/laiton.



## Rotate

Design 365° North

Suspension disponible en noir mat, gris mat, laiton antique ou chrome noir.

H23 cm, abat-jour Ø21,5 cm.



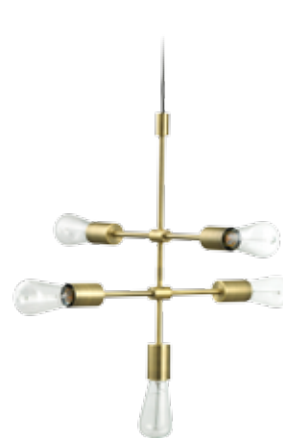
## Piper

Design 365° North

Suspension disponible en deux designs différents, tous les deux recouverts d'un placage en laiton antique.

**Piper Lounge.** H73,3xØ30 cm.

**Suspension Piper.** H143xØ42 cm.



## In-Circles

Design Studio Engvall-Moen

Suspension disponible en noir ou en placage de laiton antique.

l20xL47, H74 cm.

**Lauréat du Bolia Design Award**



## Grape

Design Morten&amp;Jonas

Suspension disponible en deux tailles, chacune disponible en deux designs : étroit et large. Tous les designs et toutes les tailles se déclinent en plusieurs coloris.

**Petite :**

**Étroit.** H27 cm, abat-jour Ø20 cm.

**Large.** H21 cm, abat-jour Ø25 cm.



## COMPÉTENCE, PASSION ET AUDACE

Chez Bolia, nous sommes bien plus que des designers. Nous sommes des artisans. Nous ne nous contentons pas de dessiner, nous fabriquons. Forts de notre passion pour les matériaux, leur toucher, leur souplesse, leur odeur et leur patine, nous vous garantissons des solutions de qualité, uniques et bien pensées. Nous pensons qu'il est bien trop facile d'être bons dans un domaine, mais pas dans l'autre. Nos créations doivent vous transmettre l'amour, le travail et les émotions que nous avons apportés à chaque morceau de bois, de verre ou de métal. En misant sur la carte de la transparence en termes de provenance et de production de nos matériaux, nous veillons à garantir la qualité à toutes les étapes de fabrication et avons la certitude que chaque article est élaboré dans le respect des critères environnementaux et éthiques. Nous espérons que nos designs vous toucheront également.

Enfin, petite nouveauté, nous sommes heureux de vous offrir une garantie de 5 ans sur chaque meuble et objet design de notre collection.







**Steelcase**  
×  
**Bolia.com**

Rendez-vous sur notre site Internet pour trouver de plus amples informations et d'autres sources d'inspiration :  
[www.bolia.com/en/steelcase](http://www.bolia.com/en/steelcase)